



 Lexmark™

M1246

Zuverlässigkeit. Sicherheit. Leistung.



M1246 mit optionalen Fächern



Lexmark M1246

Fördern Sie die Produktivität in mittelgroßen Arbeitsgruppen mit dem M1246. Ein Dual-Core-Prozessor, 512 MB Arbeitsspeicher sowie eine Druckgeschwindigkeit von bis zu 44 Seiten pro Minute* bieten Gewähr für zuverlässige Leistung. Die Zuführungskapazität von 350-Blatt lässt sich auf bis zu 2.000 Blatt erweitern. Dank erstklassiger Druckqualität, erweiterten Sicherheitsfunktionen und langlebiger Konstruktion wird das Gerät auch anspruchsvollsten Anforderungen gerecht.



Mehr erledigen

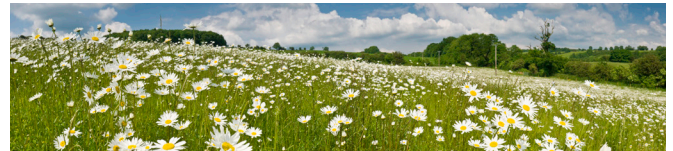
- ▶ Bewältigen Sie auch hohe Druckaufkommen mit dem leistungsstarken 1-GHz-Dual-Core-Prozessor und 512 MB Arbeitsspeicher.
- ▶ Drucken Sie bis zu 44 Seiten pro Minute.
- ▶ Einfache Konfiguration und Überwachung wichtiger Systeminformationen über das 6-cm-LCD-Farbdisplay.
- ▶ Verwenden Sie Medienformate von A6 bis Legal in der Papierzuführung sowie kleinere Medien und Briefumschläge in der 100-Blatt-Universalzuführung.

Allzeit bereit

- ▶ Längere Betriebsdauer durch langlebige Fixierer- und Imaging-Komponenten.
- ▶ Unison Ersatz-Tonerkassetten mit Reichweiten von bis zu 21.000 Druckseiten** in hoher Qualität.
- ▶ Weniger Unterbrechungen dank maximaler Zuführungskapazität von 2.000 Seiten.
- ▶ Der stabile Metallrahmen gewährleistet eine lange Lebensdauer.

Zuverlässige, integrierte Sicherheitsfunktionen

- ▶ Die Rundum-Sicherheitsarchitektur von Lexmark sorgt für den sicheren Schutz Ihrer Informationen - auf dem Dokument, im Gerät, beim Senden über das Netzwerk und überall sonst.
- ▶ Durch eine Reihe von eingebetteten Funktionen wird das Gerät vor Angriffen geschützt.
- ▶ Die standardmäßig vorhandene Funktion für Vertrauliches Drucken sorgt per PIN für Sicherheit bei der Ausgabe.
- ▶ Keypoint Intelligence - Buyers Lab hat Lexmark mit dem renommierten PaceSetter BLI Award für Dokument-Imaging-Sicherheit ausgezeichnet***.



Umweltschutz an erster Stelle

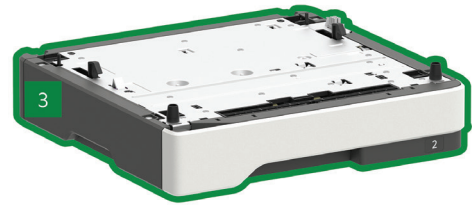
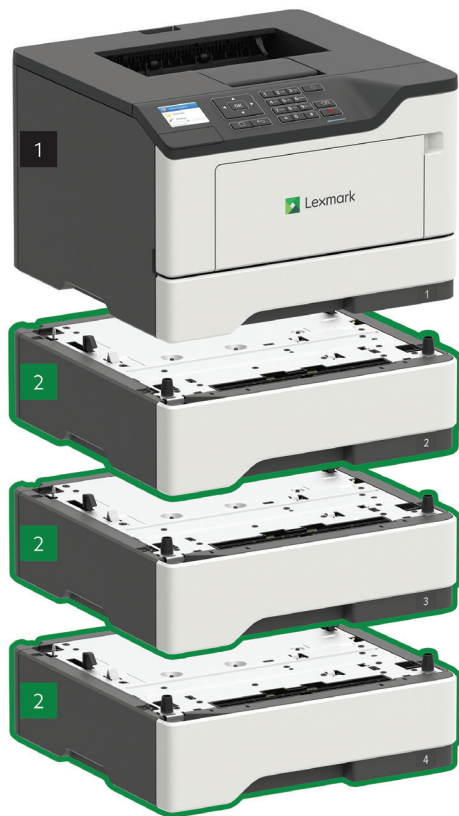
- ▶ Energiemanagement-Funktionen sorgen für gesenkten Energieverbrauch bei Aktivität und im Energiesparmodus.
- ▶ Standardmäßiger zweiseitiger Druck spart Papier.
- ▶ Schonung natürlicher Ressourcen durch Verwendung von Recyclingkunststoffen in der Produktion.
- ▶ Die Geräte sind mit EPEAT® Silver und ENERGY STAR® zertifiziert.
- ▶ Mit Preisen ausgezeichnetes Lexmark Druckkassetten-Rückführungsprogramm (LCCP) zur Wiederverwertung von Tonerkassetten.

* Druck- und Kopiergeschwindigkeiten gemäß ISO/IEC 24734 bzw. ISO/IEC 24735 ermittelt. Weitere Informationen finden Sie unter www.lexmark.com/ISOspeeds.

** Durchschnittliche Reichweite bei einer Deckung von ca. 5 %

*** Auszeichnung basiert auf Daten aus Westeuropa.

Lexmark M1246



- 1 M1246 mit 2,4-Zoll- (6-cm-) Farbdisplay
10,2 x 15,7 x 14,7 Zoll
260 x 399 x 374 mm
- 2 550-Blatt-Fach
5 x 15,7 x 14,7 Zoll
126 x 389 x 374 mm

- 3 250-Blatt-Fach
3,7 x 15,7 x 14,7 Zoll
95 x 389 x 374 mm

■ Standard

■ Optional

Unterstützt bis zu drei optionale Zuführungen.

© 2018 Lexmark. Alle Rechte vorbehalten.

Lexmark, das Lexmark Logo und Unison sind in den USA und/oder anderen Ländern registrierte Marken von Lexmark International, Inc. AirPrint und das AirPrint-Logo sind Marken von Apple Inc. ENERGY STAR® ist eine eingetragene Marke in den USA. EPEAT® ist eine Marke von EPEAT, Inc. in den USA und in anderen Ländern. Google Cloud Print ist eine Marke von Google Inc. MOPRIA, das Mopria-Logo und die Mopria Alliance-Logos sind in den USA und in anderen Ländern eingetragene Marken, Dienstleistungsmarken und Zertifizierungszeichen von Mopria Alliance, Inc. Alle anderen Marken sind Eigentum ihrer jeweiligen Inhaber.

Dieses Produkt enthält Software, die vom OpenSSL Project zur Verwendung im Open SSL Toolkit entwickelt wurde (<http://www.openssl.org/>).

Produktspezifikationen

Lexmark M1246

Drucken

Display	6-cm-Farbdisplay
Druckgeschwindigkeit (DIN A4:): Bis zu ⁵	Schwarz: 44 Seiten/Minute
Zeit bis Druckbeginn	Schwarz: 6.0 Sekunden
Druckauflösung	Schwarz: 600 x 600 dpi, 300 x 300 dpi, 2400 Image Quality, 1200 x 1200 dpi, 1200 Image Quality
Speicher / Prozessor	Standard: 512 MB / Maximal: 512 MB / 1.0 GHz MHz
Festplatte	Nicht verfügbar
Empfohlenes monatliches Seitenvolumen ⁷	2000 - 15000 Seiten
Maximales monatliches Druckvolumen (einmalige mtl. Spitzenauslastung): Bis zu ⁶	120000 Seiten pro Monat (einmalige Spitzenauslastung)

Verbrauchsmaterialien⁴

Kapazität Tonerkassetten (Bis zu) ¹	Tonerkassette für 21.000 Seiten
Geschätzte Kapazität der Belichtungseinheit: Bis zu ³	60000 Seiten, basierend auf 3 A4-Seiten pro Druckjob und ca. 5% Seitendeckung
Im Lieferumfang enthaltene Tonerkassetten ⁸	Starter-Rückgabe-Tonerkassette für 5.000 Seiten

Papierhandhabung

Papierhandhabung Standard	Integrierte Duplexeinheit, 150-Blatt-Ablage, 100-Blatt-Universalzuführung, Integrierte 250-Blatt-Zuführung
Papierhandhabung optional	Abschließbare 550-Blatt-Zuführung, 550-Blatt-Zuführung, 250-Blatt-Zuführung
Kapazität der Papiereingabe: Bis zu	Standard: 350 Blatt / Maximal: 2000 Blatt
Kapazität der Papierablage: Bis zu	Standard: 150 Blatt / Maximal: 150 Blatt
Unterstützte Medien	detaillierte Informationen zur Auswahl der richtigen Druckmaterialien finden Sie für Ihren Drucker im Card Stock und Label Guide unter www.lexmark.com → Handbücher (nur Englisch), Folien, Normalpapier, Papieretiketten, Briefumschläge, Karton
Unterstützte Medienformate	A6, Oficio, Universal, Statement, Letter, Legal, JIS-B5, Folio, Executive, Briefumschlag DL, A5, A4, Briefumschlag Nr. 9, Briefumschlag 7 3/4, Briefumschlag Nr. 10

Allgemeine Angaben²

Standard-Schnittstellen	Gigabit Ethernet (10/100/1000), USB 2.0 Hi-Speed Port (Typ B)
Optionale Netzwerkanschlüsse	Marknet N8370 WiFi Option
Geräuschemission	Drucken: 56 dB(A)
Spezifizierte Betriebsumgebung	Höhe: 0 bis 5.000 Meter, Luftfeuchtigkeit: 8 bis 80 % relative Luftfeuchtigkeit, Temperatur: 16 bis 32 °C
Abmessungen (H x B x T) / Gewicht	260 x 399 x 374 mm / 14.1 kg

All information in this brochure is subject to change without notice. Lexmark is not liable for any errors or omissions.

¹Durchschnittliche Seitenleistung bei einer Seitendeckung von ca. 5%. ²Drucker werden mit bestimmten Lizenzbedingungen verkauft. Weitere Informationen finden Sie unter www.lexmark.com/printerlicense. ³Die tatsächliche Kapazität kann in Abhängigkeit von weiteren Faktoren wie Gerätegeschwindigkeit, Papierformat und -ausrichtung, Tonerdeckung, Zuführung, Anteil von Schwarzweißseiten und durchschnittlicher Komplexität von Druckaufträgen variieren. ⁴Das Produkt funktioniert nur mit Austauschboxen, die zur Verwendung in einer bestimmten geografischen Region vorgesehen sind. Ausführliche Informationen finden Sie unter www.lexmark.com/regions. ⁵Die Druck- und Kopiergeschwindigkeiten wurden gemäß ISO/IEC 24734 bzw. ISO/IEC 24735 ermittelt. Weitere Informationen finden Sie unter www.lexmark.com/ISOspeeds. ⁶„Maximales monatliches Druckvolumen“ wird als die maximale Anzahl Seiten definiert, die ein Gerät innerhalb eines Monats ausgeben kann. Dieser Wert ermöglicht es, die Robustheit des Geräts mit anderen Lexmark Druckern und Multifunktionsgeräten zu vergleichen. ⁷„Empfohlenes monatliches Seitenvolumen“ ist ein Bereich von Seiten, der die Kunden dabei unterstützt, Lexmark Produktangebote auf der Basis der durchschnittlichen Anzahl von Seiten zu beurteilen, die sie mit dem Gerät jeden Monat drucken möchten. ⁸Average Continuous Cartridge Yield in one-sided (simplex) mode 6,000 standard pages. Declared yield value in accordance with ISO/IEC 19752.