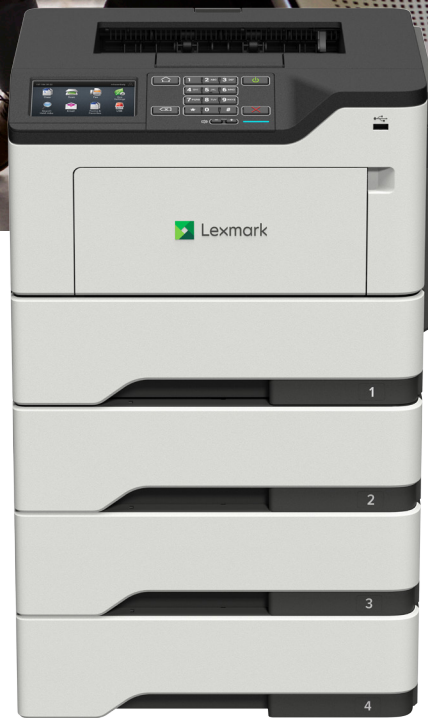




 Lexmark™

M3250

Zuverlässigkeit. Sicherheit. Leistung.



M3250 mit optionalen Fächern



Dies ist ein Gerät der Klasse A gemäß den FCC-Vorschriften und den internationalen Normen zu elektromagnetischen Emissionen. Dieses Gerät der Klasse A darf aufgrund möglicher Störungen des Rundfunk- und Fernsehempfangs nicht in Wohngebieten verwendet werden.

Lexmark M3250

Der Lexmark M3250 druckt bis zu 47 Seiten pro Minute* und bietet den Komfort und die Vielseitigkeit von e-Task, erstklassige Druckqualität, verbesserte Sicherheit, geringeren Energieverbrauch und langlebige Konstruktion. Maximieren Sie die Druckleistung mit einem 1-GHz-Dual-Core-Prozessor, 1 GB Arbeitsspeicher und optionalem Festplattenlaufwerk.



Mehr erledigen

- ▶ Drucken Sie bis zu 47 Seiten pro Minute.
- ▶ Bewältigen Sie auch hohe Druckaufkommen dank leistungsstarkem 1-GHz-Dual-Core-Prozessor, 1 GB Arbeitsspeicher und optionalem Festplattenlaufwerk.
- ▶ Der intuitive 10-cm-Farbtouchscreen ermöglicht einfache, Tablet-ähnliche Interaktionen.

Allzeit bereit

- ▶ Längere Betriebsdauer durch langlebige Fixierer- und Imaging-Komponenten.
- ▶ Unison™ Ersatz-Tonerkassetten mit Reichweiten von bis zu 21.000 Druckseiten** in hoher Qualität.
- ▶ Weniger Unterbrechungen dank maximaler Zuführungskapazität von 2.300 Seiten.
- ▶ Der stabile Metallrahmen gewährleistet eine lange Lebensdauer.

Zuverlässige, integrierte Sicherheitsfunktionen

- ▶ Die Rundum-Sicherheitsarchitektur von Lexmark sorgt für den sicheren Schutz Ihrer Informationen - auf dem Dokument, im Gerät, beim Senden über das Netzwerk und überall sonst.
- ▶ Durch eine Reihe von eingebetteten Funktionen wird das Gerät vor Angriffen geschützt.
- ▶ Ergänzen Sie die Standardfunktionalität für vertrauliches Drucken durch optionale Lösungen wie Print Release.
- ▶ Keypoint Intelligence - Buyers Lab hat Lexmark mit dem renommierten PaceSetter BLI Award für Dokument-Imaging-Sicherheit ausgezeichnet***.



Umweltschutz an erster Stelle

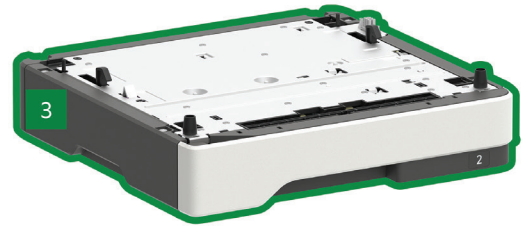
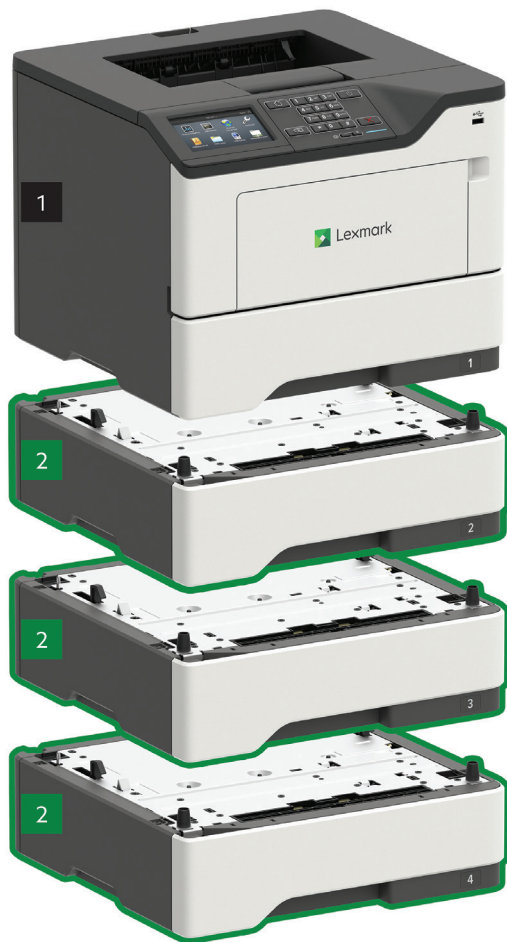
- ▶ Energiemanagement-Funktionen sorgen für gesenkten Energieverbrauch bei Aktivität und im Energiesparmodus.
- ▶ Standardmäßiger zweiseitiger Druck spart Papier.
- ▶ Schonung natürlicher Ressourcen durch Verwendung von Recyclingkunststoffen in der Produktion.
- ▶ Die Geräte sind mit EPEAT®Silver bewertet und ENERGY STAR®-zertifiziert.
- ▶ Mit Preisen ausgezeichnetes Lexmark Druckkassetten-Rückführungsprogramm (LCCP) zur Wiederverwertung von Tonerkassetten.

* Druck- und Kopiergeschwindigkeiten gemäß ISO/IEC 24734 bzw. ISO/IEC 24735 (ESAT) ermittelt. Weitere Informationen finden Sie unter www.lexmark.com/ISOspeeds.

** Durchschnittliche Reichweite bei einer Deckung von ca. 5 %

*** Auszeichnung basiert auf Daten aus Westeuropa.

Lexmark M3250



- 1 M3250 mit 10,9 cm großem Farbtouchscreen
11,9 x 15,7 x 14,7 Zoll
303 x 399 x 374 mm
- 2 550-Blatt-Fach
5 x 15,7 x 14,7 Zoll
126 x 389 x 374 mm

- 3 250-Blatt-Fach
3,7 x 15,7 x 14,7 Zoll
95 x 389 x 374 mm

■ Standard
■ Optional

Unterstützt bis zu drei optionale Zuführungen.

© 2018 Lexmark. Alle Rechte vorbehalten.

Lexmark, das Lexmark Logo und Unison sind in den USA und/oder anderen Ländern registrierte Marken von Lexmark International, Inc. AirPrint und das AirPrint-Logo sind Marken von Apple Inc. ENERGY STAR® ist eine eingetragene Marke in den USA. EPEAT® ist eine Marke von EPEAT, Inc. in den USA und in anderen Ländern. Google Cloud Print ist eine Marke von Google Inc. MOPRIA, das Mopria-Logo und die Mopria Alliance-Logos sind in den USA und in anderen Ländern eingetragene Marken, Dienstleistungsmarken und Zertifizierungszeichen von Mopria Alliance, Inc. Alle anderen Marken sind Eigentum ihrer jeweiligen Inhaber.

Dieses Produkt enthält Software, die vom OpenSSL Project zur Verwendung im Open SSL Toolkit entwickelt wurde (<http://www.openssl.org/>).

Produktspezifikationen

Lexmark M3250

Drucken

Display	Lexmark e-Task Farb-Touchscreen (10,9 cm)
Druckgeschwindigkeit (DIN A4:): Bis zu ⁵	Schwarz: 47 Seiten/Minute
Zeit bis Druckbeginn	Schwarz: 6 Sekunden
Druckauflösung	Schwarz: 600 x 600 dpi, 2400 Image Quality, 1200 x 1200 dpi, 1200 Image Quality
Speicher / Prozessor	Standard: 1024 MB / Maximal: 1024 MB / Dual Core, 800 MHz
Festplatte	Optional verfügbar
Empfohlenes monatliches Seitenvolumen ⁷	3000 - 16000 Seiten
Maximales monatliches Druckvolumen (einmalige mtl. Spitzenauslastung): Bis zu ⁶	175000 Seiten pro Monat (einmalige Spitzenauslastung)

Verbrauchsmaterialien⁴

Kapazität Tonerkassetten (Bis zu) ¹	Tonerkassette für 21.000 Seiten
Geschätzte Kapazität der Belichtungseinheit: Bis zu ³	60000 Seiten, basierend auf 3 A4-Seiten pro Druckjob und ca. 5% Seitendeckung
Im Lieferumfang enthaltene Tonerkassetten ⁸	Starter-Rückgabe-Tonerkassette für 6.000 Seiten

Papierhandhabung

Papierhandhabung Standard	250-Blatt-Ablage, Integrierte Duplexeinheit, 100-Blatt-Universalzuführung, 550-Blatt-Zuführung
Papierhandhabung optional	Abschließbare 550-Blatt-Zuführung, 550-Blatt-Zuführung, 250-Blatt-Zuführung
Kapazität der Papiereingabe: Bis zu	Standard: 650 Blatt / Maximal: 2300 Blatt
Kapazität der Papierablage: Bis zu	Standard: 250 Blatt / Maximal: 250 Blatt
Unterstützte Medien	detaillierte Informationen zur Auswahl der richtigen Druckmaterialien finden Sie für Ihren Drucker im Card Stock und Label Guide unter www.lexmark.com → Handbücher (nur Englisch), Folien, Normalpapier, Papieretiketten, Briefumschläge, Karton
Unterstützte Medienformate	A6, Oficio, Universal, Statement, Letter, Legal, JIS-B5, Folio, Executive, Briefumschlag DL, A5, A4, Briefumschlag Nr. 9, Briefumschlag 7 3/4, Briefumschlag Nr. 10

Allgemeine Angaben²

Standard-Schnittstellen	Hi-Speed USB 2.0 Port an der Geräterückseite (Typ A), Hi-Speed USB 2.0 Port an der Vorderseite (Typ A), Gigabit Ethernet (10/100/1000), USB 2.0 Hi-Speed Port (Typ B), 1 interner Kartensteckplatz
Optionale Netzwerkanschlüsse / Optionale lokale Schnittstellen	MarkNet N8352 802.11b/g/n WLAN / Internal 1284-B Bidirectional Parallel, Internal RS-232C serial
Geräuschemission	Drucken: 55 dB(A)
Spezifizierte Betriebsumgebung	Höhe: 0 bis 2.896 Meter, Luftfeuchtigkeit: 8 bis 80 % relative Luftfeuchtigkeit, Temperatur: 16 bis 32 °C
Abmessungen (H x B x T) / Gewicht	306 x 399 x 396.5 mm / 16.2 kg

Alle Informationen in dieser Broschüre können ohne Vorankündigung geändert werden. Lexmark übernimmt keine Haftung für Fehler oder Auslassungen.

This is a Class A device according to the FCC Rules and international electromagnetic emissions standards. This device is not intended for use in residential or domestic environments due to potential interference to radio communications.s

¹Durchschnittliche Seitenleistung bei einer Seitendeckung von ca. 5%. ²Drucker werden mit bestimmten Lizenzbedingungen verkauft. Weitere Informationen finden Sie unter www.lexmark.com/printerlicense. ³Die tatsächliche Kapazität kann in Abhängigkeit von weiteren Faktoren wie Gerätegeschwindigkeit, Papierformat und -ausrichtung, Tonerdeckung, Zuführung, Anteil von Schwarzweißseiten und durchschnittlicher Komplexität von Druckaufträgen variieren. ⁴Das Produkt funktioniert nur mit Austauschkartridges, die zur Verwendung in einer bestimmten geografischen Region vorgesehen sind. Ausführliche Informationen finden Sie unter www.lexmark.com/regions. ⁵Die Druck- und Kopiergeschwindigkeiten wurden gemäß ISO/IEC 24734 bzw. ISO/IEC 24735 ermittelt. Weitere Informationen finden Sie unter www.lexmark.com/ISOspeeds. ⁶„Maximales monatliches Druckvolumen“ wird als die maximale Anzahl Seiten definiert, die ein Gerät innerhalb eines Monats ausgeben kann. Dieser Wert ermöglicht es, die Robustheit des Geräts mit anderen Lexmark Druckern und Multifunktionsgeräten zu vergleichen. ⁷„Empfohlenes monatliches Seitenvolumen“ ist ein Bereich von Seiten, der die Kunden dabei unterstützt, Lexmark Produktangebote auf der Basis der durchschnittlichen Anzahl von Seiten zu beurteilen, die sie mit dem Gerät jeden Monat drucken möchten. ⁸Average Continuous Cartridge Yield in one-sided (simplex) mode 6,000 standard pages. Declared yield value in accordance with ISO/IEC 19752.